



Informationsmöte om trafikutredning

Planprogram för
tätortsutbyggnad
vid Hults höjd

2021-12-14

Samhällsbyggnadsförvaltningen

Närvarande

Från Samhällsbyggnadsförvaltningen

- Hjalmar Oskarsson – Planarkitekt, Plankontoret
- Johanna Berg – Planarkitekt, Plankontoret
- Josefin Kaldo – Planchef, Plankontoret
- Karin Westman – Projektledare/Utredare, Gatu-Parkkontoret
- Fredrik Hallstensson – Gatu- och Parkchef, Gatu-Parkkontoret
- Mikael Sundström – Ordförande Samhällsbyggnadsnämnden



Kort om syftet & upplägget för dagens möte

- Fokus på trafikutredningen och dess resultat
- Tillfälle för diskussion och att ställa frågor
- Bjudit in de vi bedömer blir mest påverkade av infarten till det nya området via brev



Dagordning

Del 1

- Bakgrund
- Planeringsprocessen

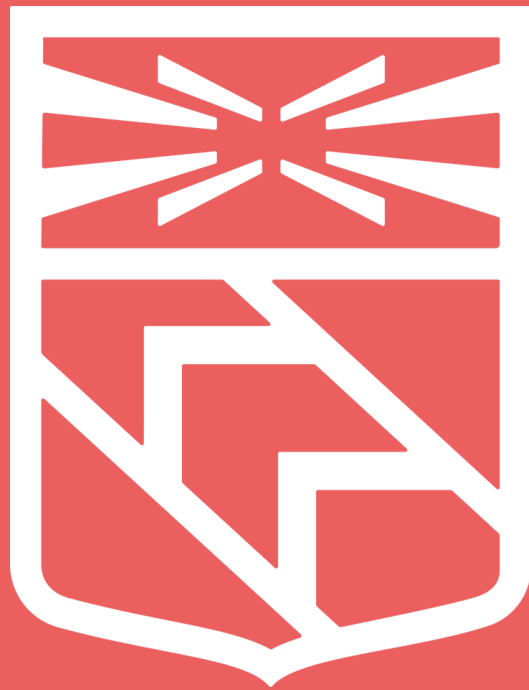
Del 2

- Presentation av trafikutredning

Del 3

- Diskussion om trafikutredning





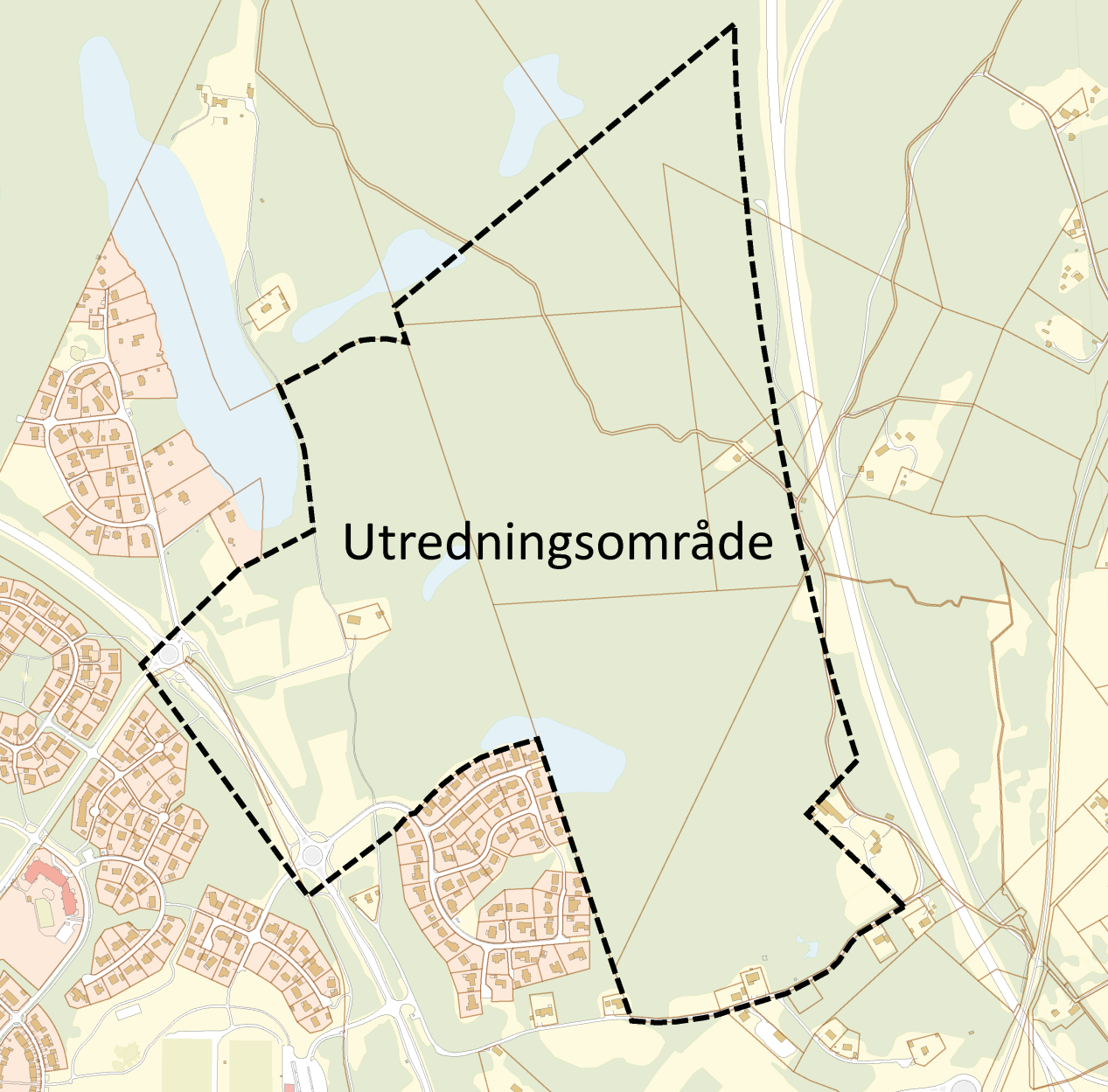
Del 1

- Bakgrund
- Planeringsprocessen

Bakgrund

- Området kring Hults höjd är utpekade som ett område för tätortsutbyggnad i översiktsplanen
- Politiskt beslut om planbesked i mars
- Ett planprogram tas fram innan detaljplan
- En avvägning mellan allmänna och enskilda intressen

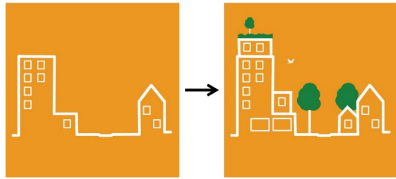




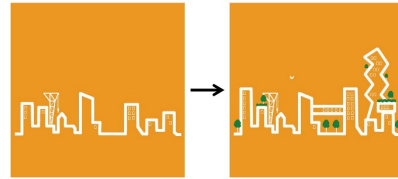
- Utrednings- och analysarbete har pågått sedan våren
- Dialogmöte ägde rum i oktober
- Arbetar efter kommunens strategier och vägledande dokument
- Sammanställer nu programhandlingarna inför samråd
 - Består av en beskrivning och en strukturplan
- Framtagande av vision, målbilder och strategier

Stadsbyggnadsprinciper

1. Förtätning och utveckling av befintlig bebyggelse



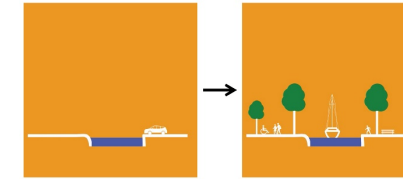
4. God gestaltning och variation



7. Ökande andelar gång-, cykel- och kollektivtrafik



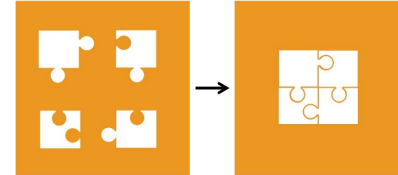
10. Komma närmare älven



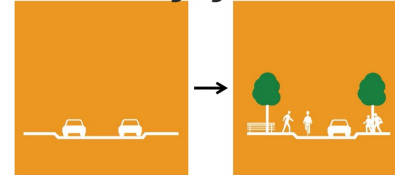
2. Komplettering av befintlig bebyggelse med fokus på blandstaden



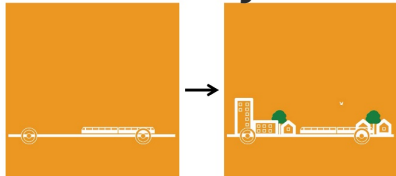
5. Koppla samman staden



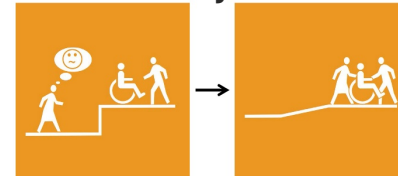
8. Trygga, trivsamma och framkomliga gator



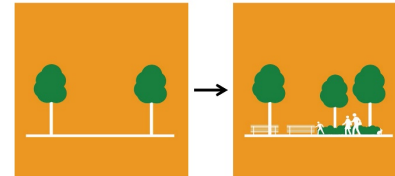
3. Bygga i kollektivtrafiklägen



6. Tillgängliga miljöer, mentalt och fysiskt



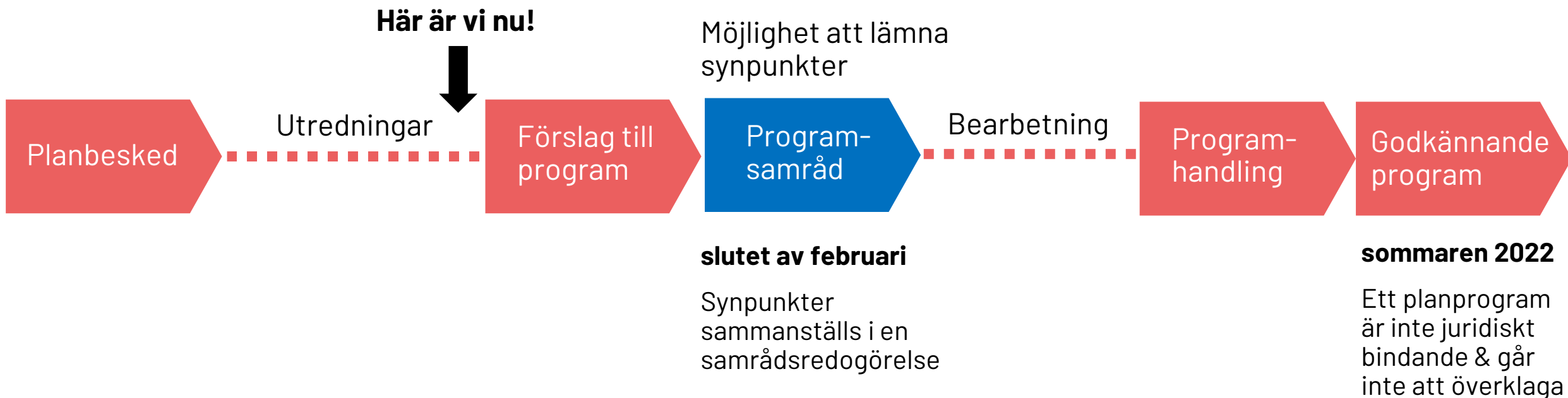
9. Utveckla gröna miljöer



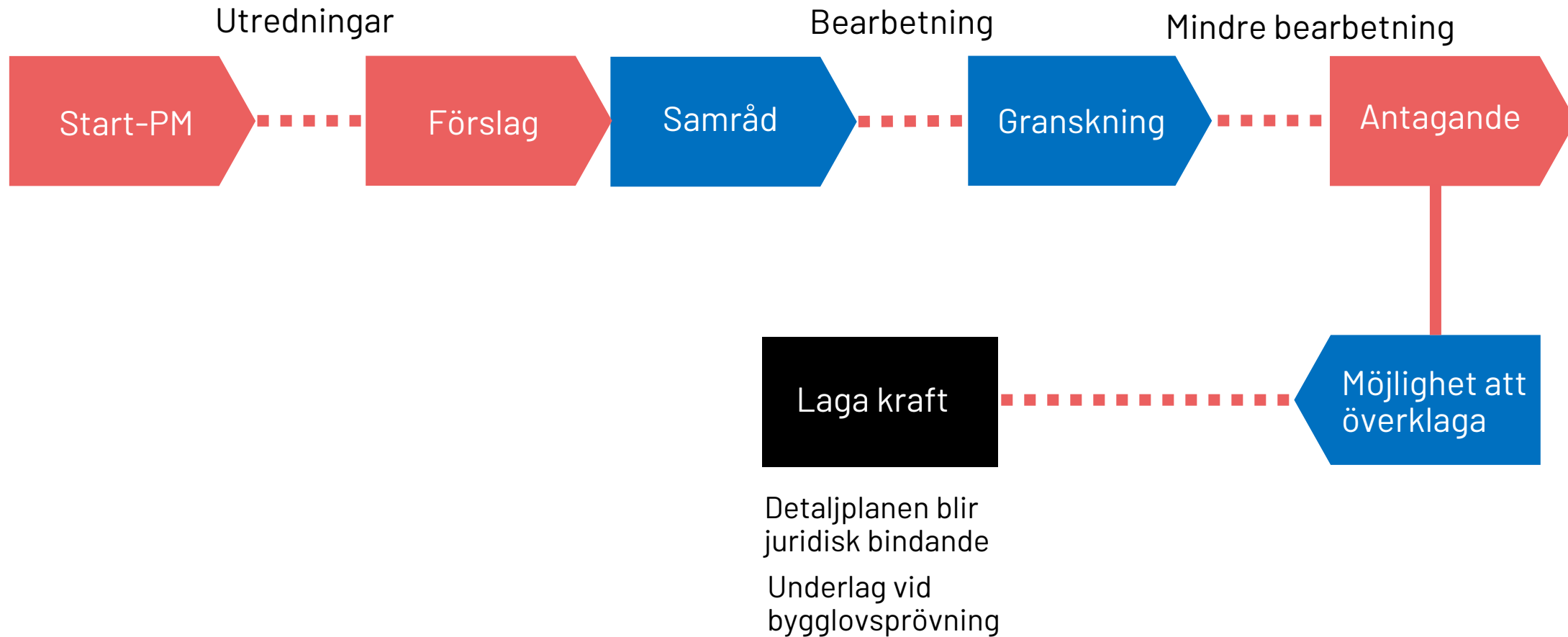
För att underlätta förståelsen av översiktsplanen och vad den egentligen säger har den sammanfattats i tio viktiga principer för byggnation och stadsutveckling.



Processen att ta fram ett planprogram



Processen att ta fram en detaljplan



Tidplan

- Beslut om programsamråd i Kommunstyrelsen i mitten av februari
- Programsamråd i slutet av februari (pågår cirka 6 veckor)
- Godkännande av program sommaren 2022
- Detaljplanearbete startar tidigast hösten 2022





Del 2

- Presentation av trafikutredning

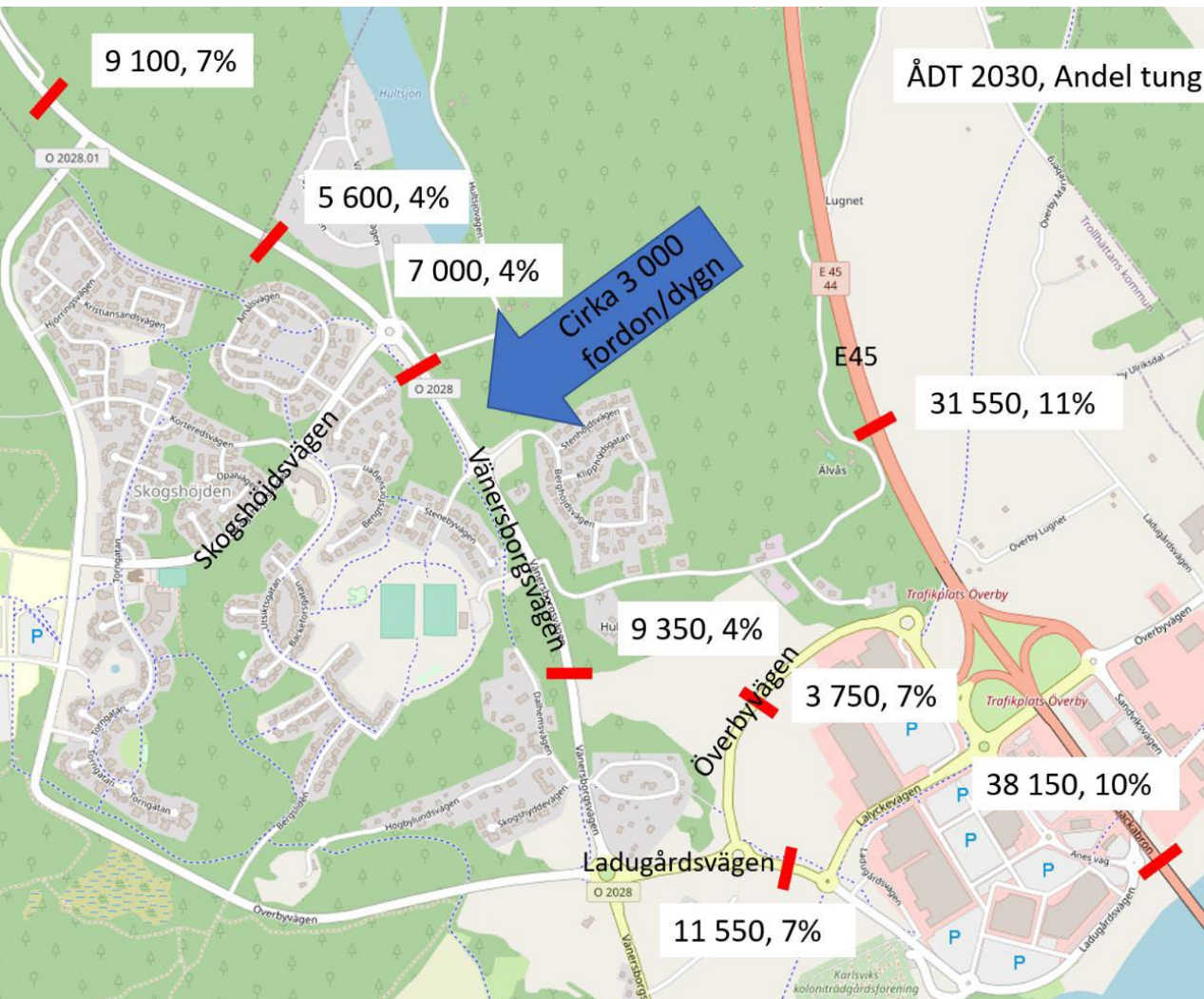
Trafikutredning

Syfte & innehåll

- Studera hur det nya området kan anslutas till Trollhättans övergripande trafikstruktur (kollektivtrafiknät, gång- och cykelnät och vägnät)
- Kapacitetsberäkning i de befintliga cirkulationsplatserna
- Redovisning av alternativa infarter med för- och nackdelar och rekommendationer
- Översiktlig nivå, detaljerad utformning studeras först i samband med att detaljplaner tas fram



Kapacitetsberäkning



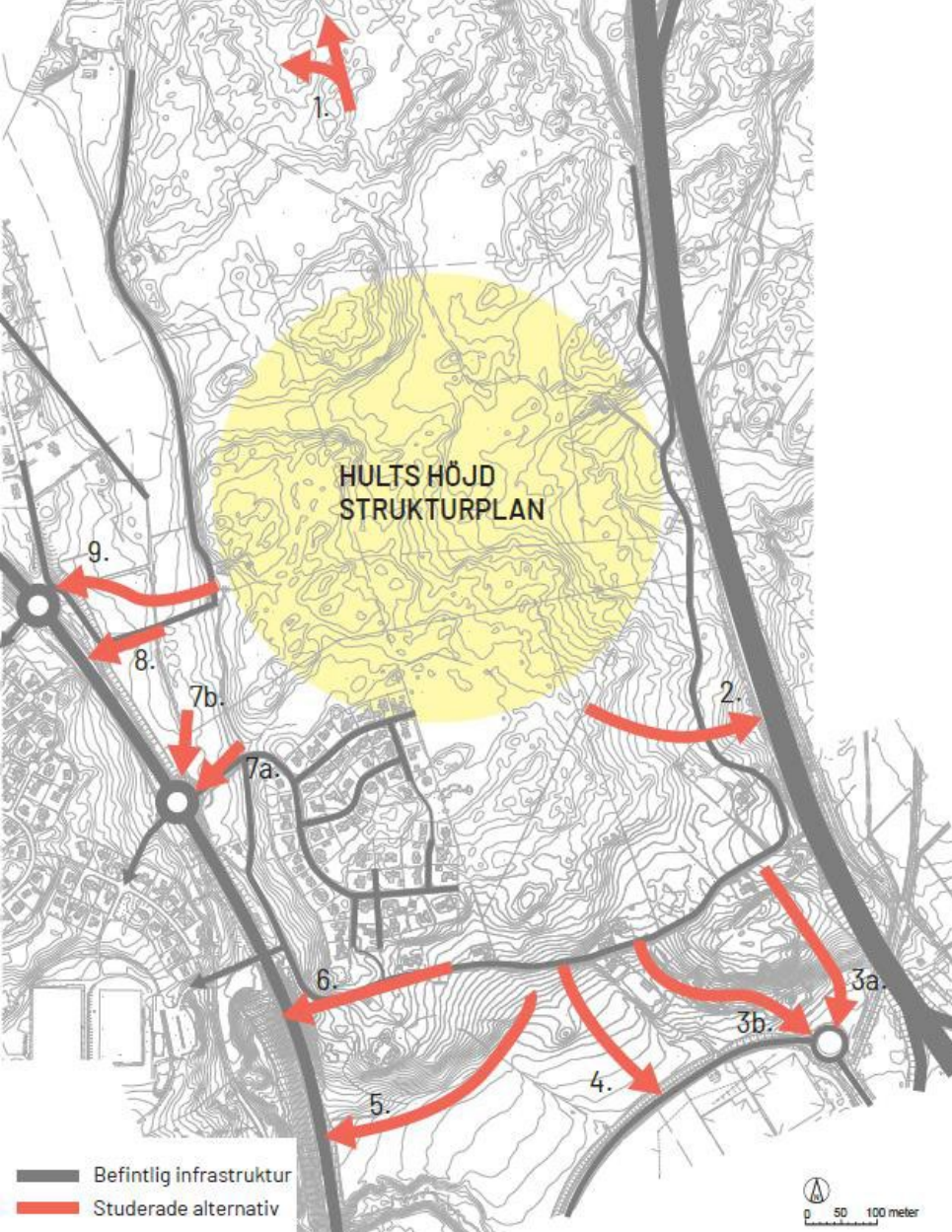
Bedömd trafikmängd år 2030 med exploatering av Hults höjd

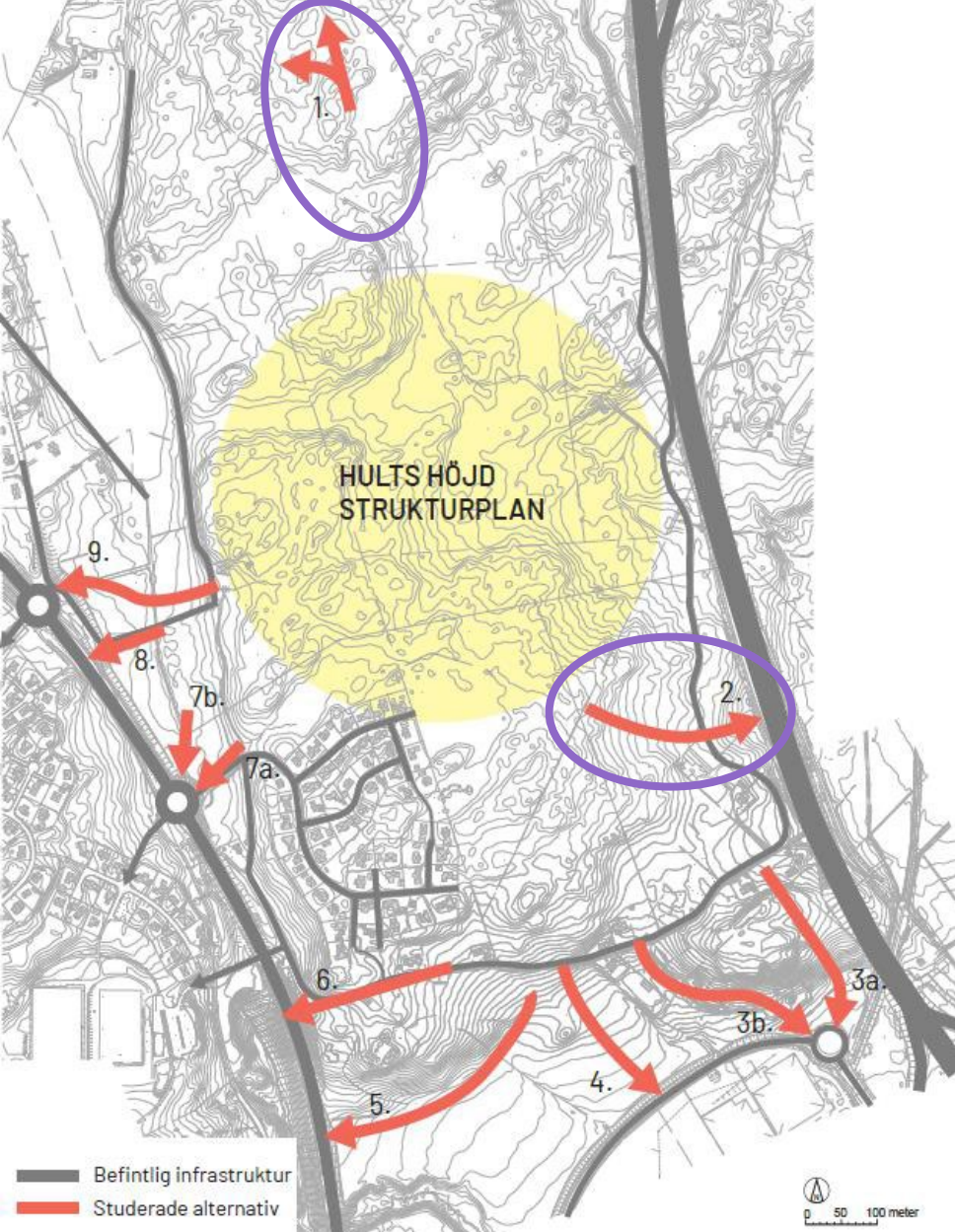
- Belastningsgrad har beräknats utifrån att all alstrad trafik ansluts i respektive cirkulationsplats (Hultsrondellen & Skogshöjdsrondellen)
- Uppskattat 3000 fordon/dygn från det nya området (maxantal)
- Båda cirkulationsplatser klarar enskilt av den ökade mängden trafik
- Om området skulle anslutas i båda cirkulationsplatserna sprids trafiken ut och belastningsgraderna blir lägre



Studerade alternativ

- ▶ Totalt har 9 st anslutningspunkter studerats
 - ▶ Norrut mot E45/korsningen Lärketorpsvägen
 - ▶ Österut mot E45
 - ▶ Söderut mot Överby
 - ▶ Västerut mot Vänersborgsvägen (söder om cirkulationsplatserna)
 - ▶ Västerut mot Vänersborgsvägen (vid cirkulationsplatserna)
- ▶ En knäckfråga är områdets kuperade terräng
 - ▶ Svårt att få till acceptabla lutningar
 - ▶ Långa anslutningsvägar utan exploatering
 - ▶ Stora ingrepp i landskapsbilden

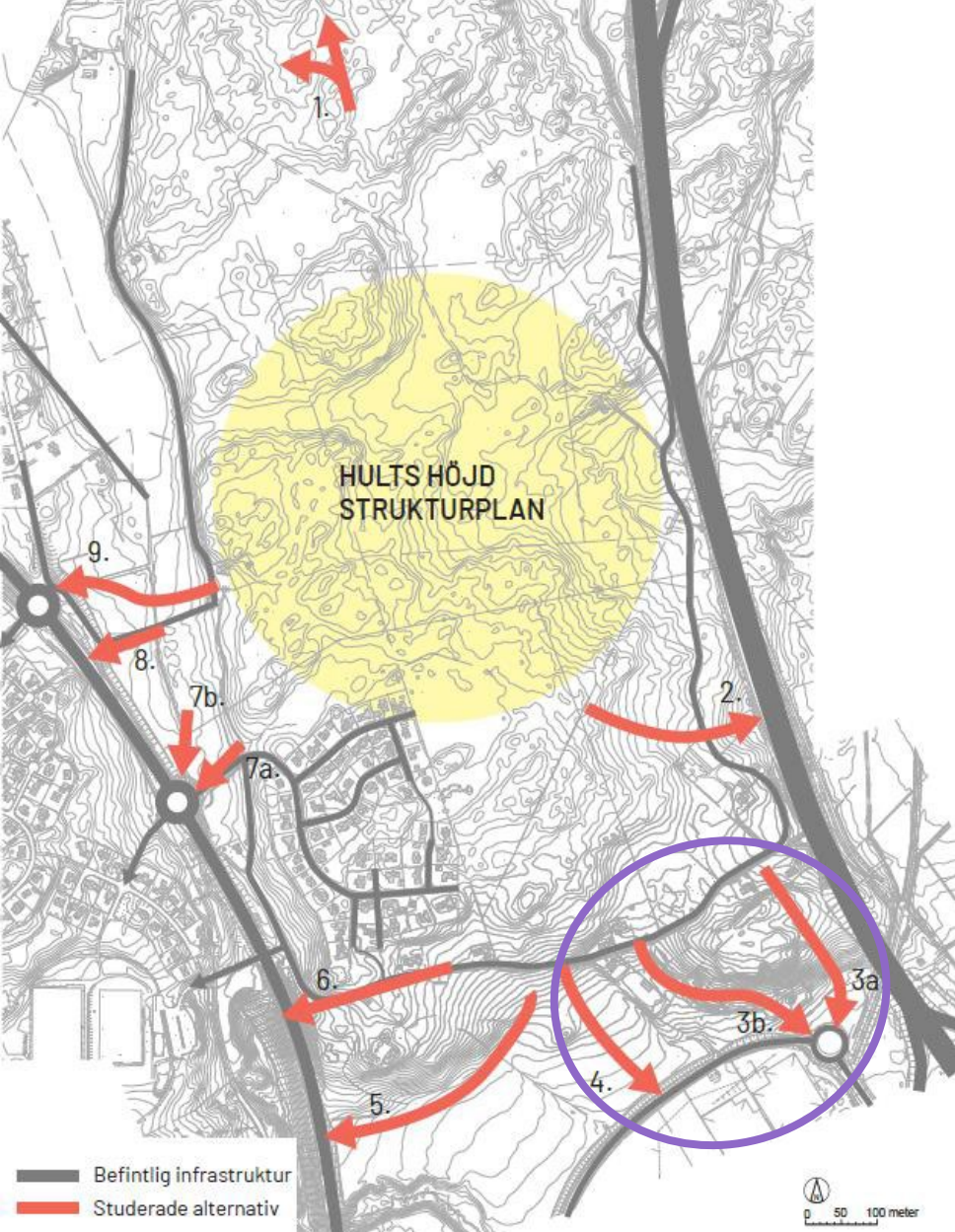




- Norrut mot E45/korsningen Lärketorpsvägen
 - + Möjlig vid en framtida exploatering norrut, kan ge förutsättningar för busstrafik genom området
 - - Långa anslutningsvägar utan exploatering, tar mycket naturmark i anspråk
 - - Stor del i Vänersborgs kommun, finns ingen planering för bebyggelse i dessa delar

- Österut mot E45
 - Inga fördelar har identifierats
 - - Lång anslutningsväg utan exploatering, bebyggelse hamnar ca 150m från E45
 - - En ny trafikplats kan inte motiveras (det nya området genererar för lite trafik)
 - - Redan två tätt liggandes trafikplatser (Skogbomotet & Övberbymotet)
 - - Kostsam lösning med bro över E45

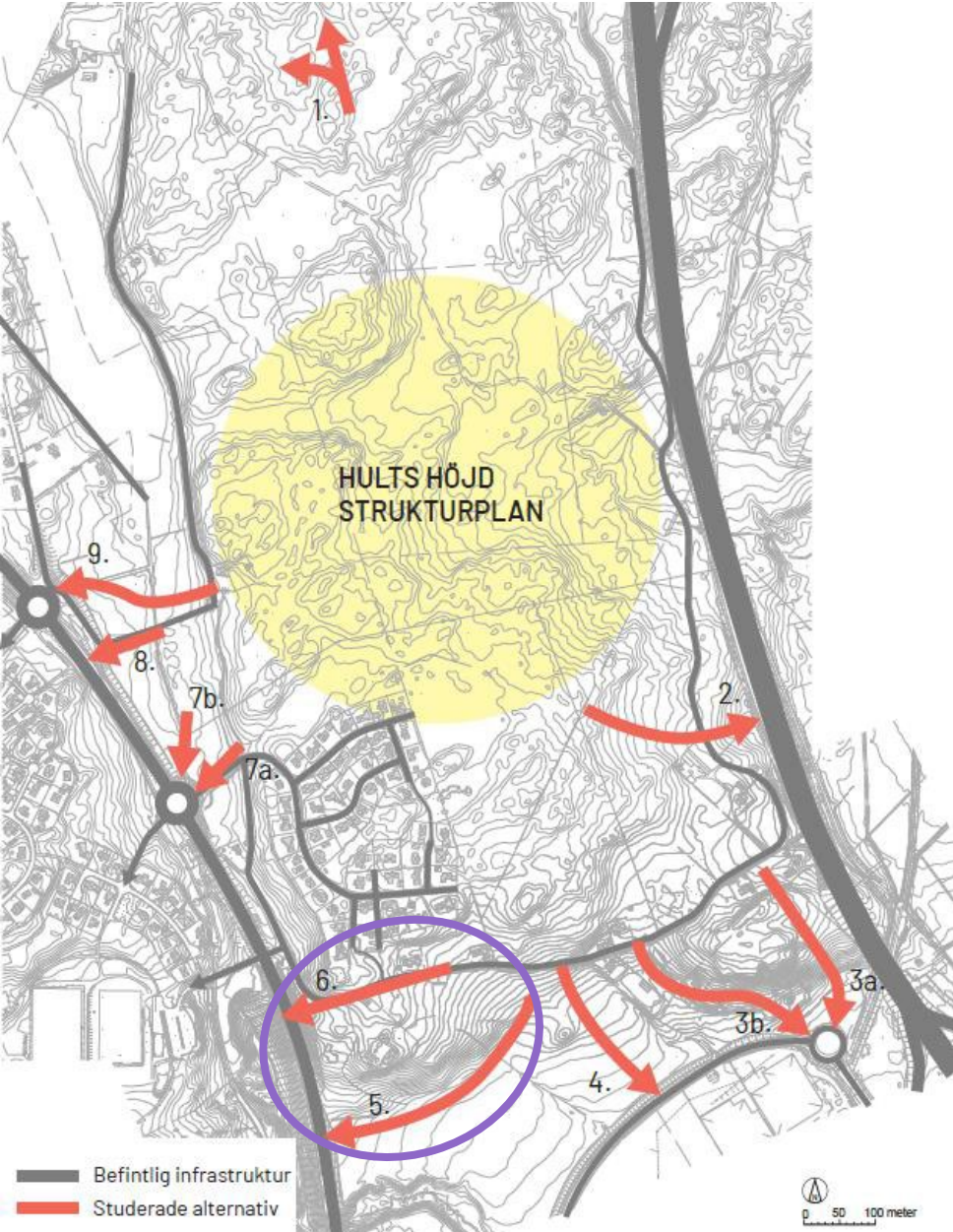




➤ Söderut mot Överby

- + Ger ett sammanhängande vägnät och stråk med koppling mot Överby
- + Kan underlätta för busstrafik genom området
- - Stor påverkan på landskapsbilden, långa anslutningsvägar utan exploatering, hög och brant terräng, svårt att hitta acceptabla lutningar
- - Intrång i kulturhistorisk värdefull miljö vid Hults gård (3a), intrång på småhusfastigheter (3a, 3b), intrång på jordbruksmark (4)
- - Komplicerar fortsatt utbyggnad av trafikplats Överby (3a, 3b)

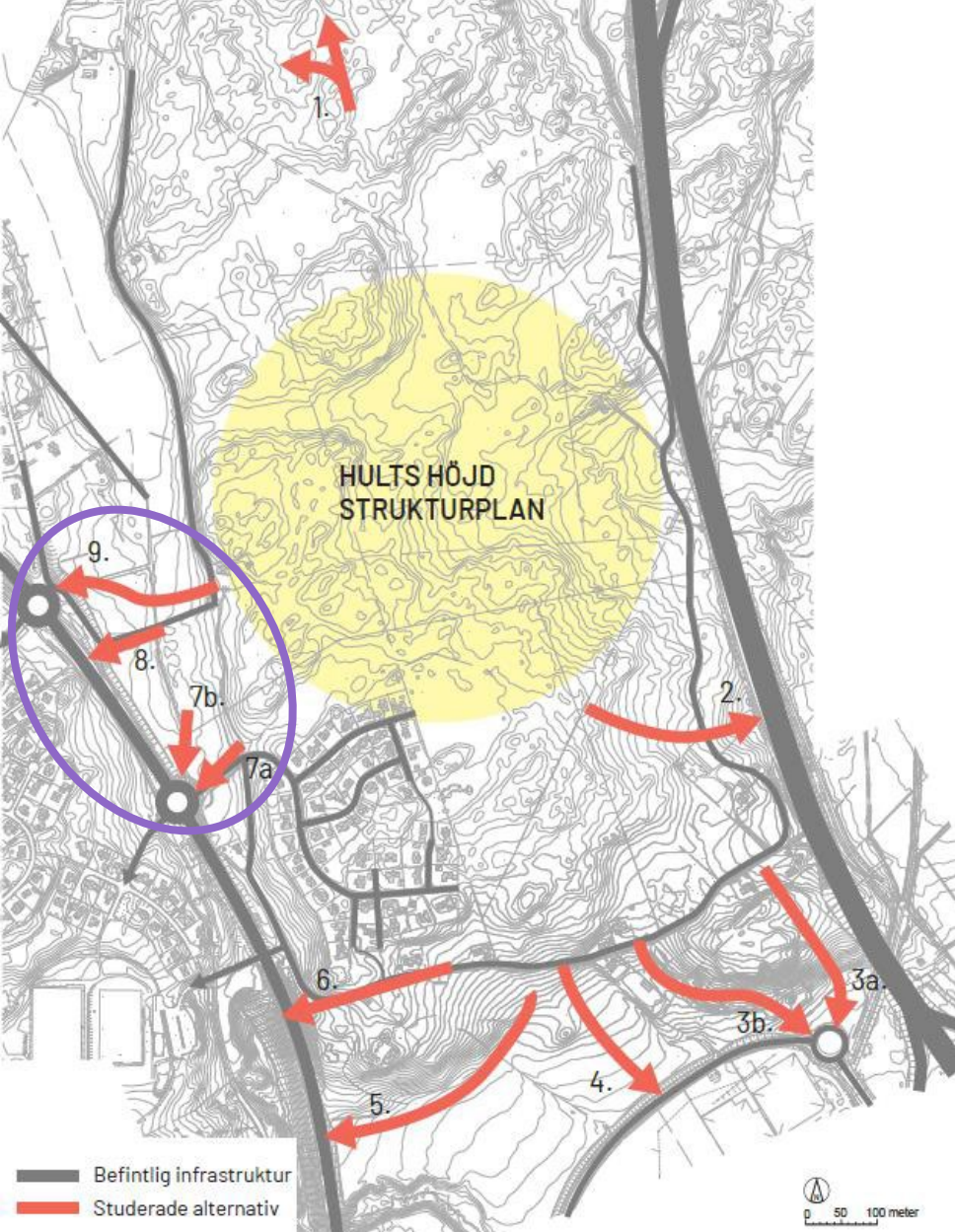




➤ Västerut mot Vänersborgsvägen (söder om cirkulationsplatserna)

- + Ger, i viss mån, ett sammanhängande vägnät och stråk med koppling mot Överby (5)
- + Kan underlätta för busstrafik genom området (5)
- - Stor påverkan på landskapsbilden, långa anslutningsvägar, hög och brant terräng, svårt att hitta acceptabla lutningar
- - Intrång i kulturhistorisk miljö vid Hulthöjd gård, visst intrång på småhusfastigheter (6), intrång på jordbruksmark (5)
- +/- Ger ytterligare större korsning/cirkulationsplats på Vänersborgsvägen





- Västerut mot Vänersborgsvägen (vid cirkulationsplatserna)
 - + Ger ett sammanhängande vägnät med koppling till befintlig bebyggelse i Hults höjd och angränsade områden
 - + Möjligt att hitta acceptabla lutningar
 - + Finns befintlig cirkulationsplats med god kapacitet att ansluta till (7a, 9)
 - - Anslutning till befintligt Hults höjd är brant (7a, 7b)
 - - Komplicerad lösning för cirkulationsplats (7b)
 - - Stor påverkan på landskapsbilden (8, 9)
 - +/- Ger ytterligare större korsning/cirkulationsplats på Vänersborgsvägen (8)

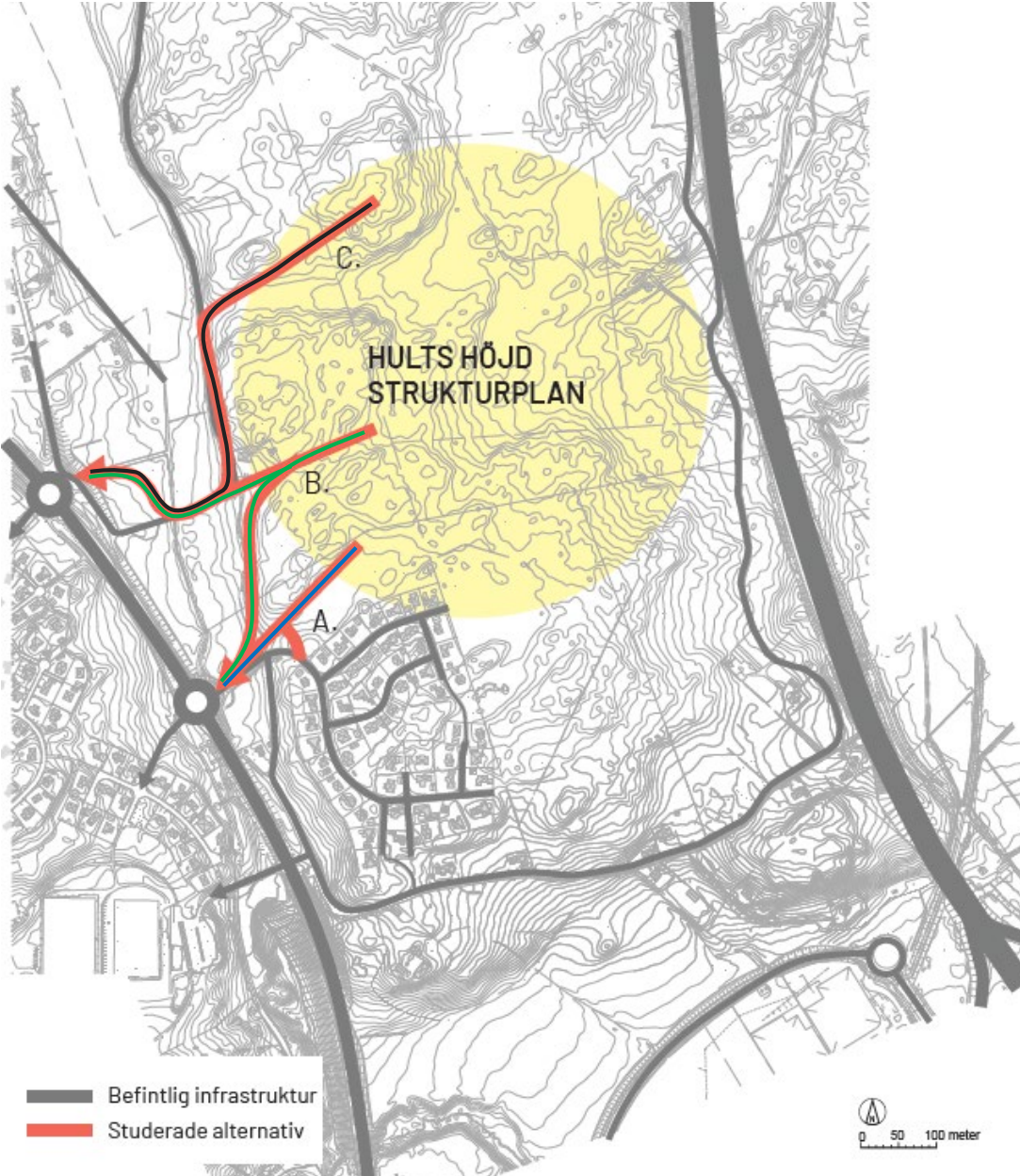
- Sammanfattningsvis de mest lämpliga alternativen att studera närmre

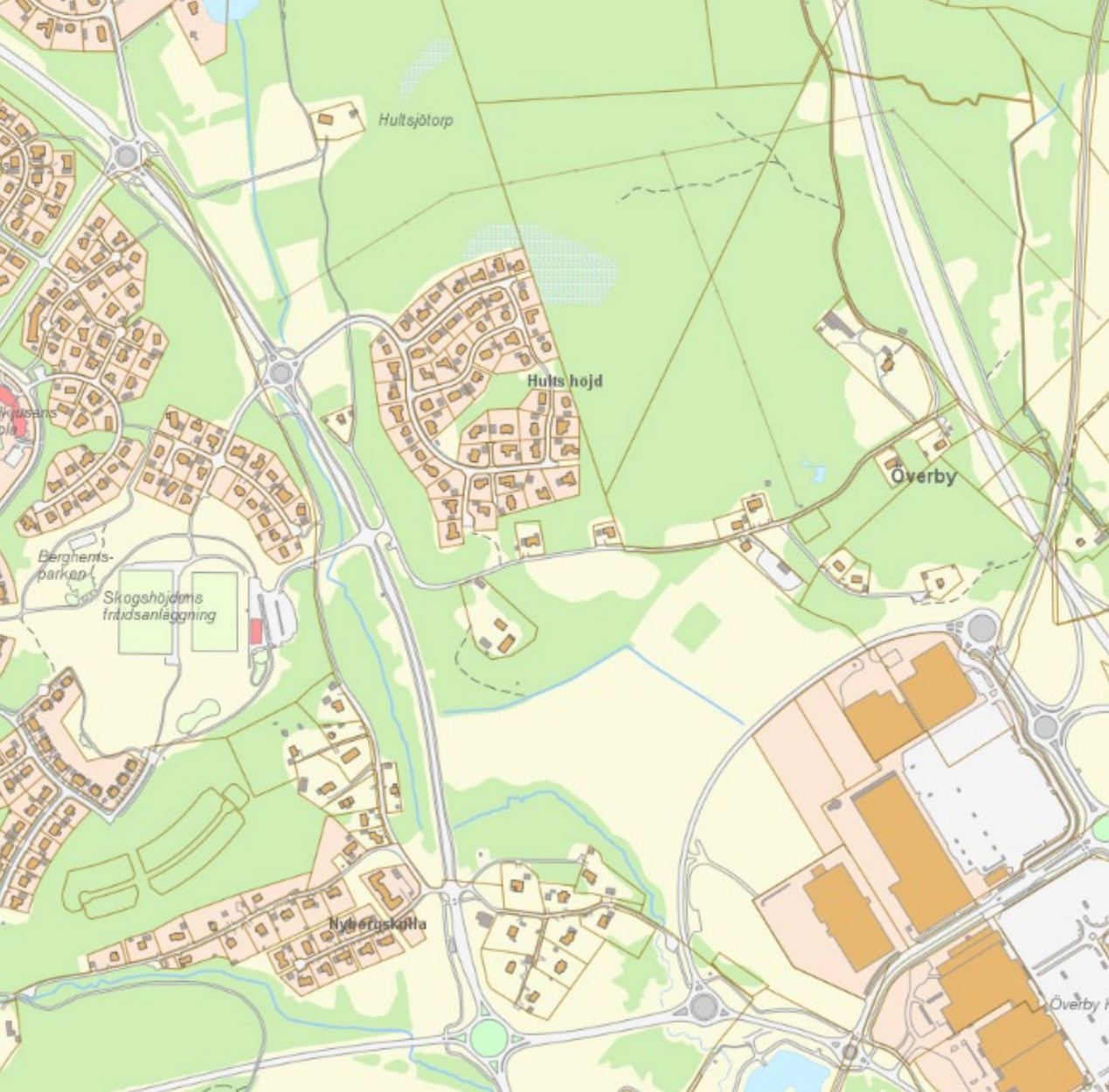


Lämpliga alternativ (3 dragningar som utreds vidare)

Acceptabla lutningar (även för GC & kollektivtrafik),
direkt anslutning till befintliga strukturer (A, B)

- **A.** Rakt upp från Hultsrondellen
 - - Förutsätter sprängning, framtida buller bör utredas
- **B.** Upp i sänkan bakom tidigare kraftgata (från Hultsrondellen eller Skogshöjdsrondellen)
 - - Ger kurvig vägdragning, otillgängligt för kollektivtrafik, anslutning till befintlig bostadsfastighet
- **C.** Från Skogshöjdsrondellen upp längs befintlig skogsväg (*inga fördelar har identifierats*)
 - - Hög och brant terräng, svårt att hitta acceptabla lutningar, barriär mot Hultsjön, onaturliga kopplingar





Övriga åtgärder

- Vänersborgsvägen
 - Övergångar
 - Belysning
 - Hållplatsläge
- Gång- och cykelvägnätet
 - Koppling till Överby
 - Koppling till andra målpunkter och resten av staden



Del 3

- Diskussion om trafikutredning

Har ni frågor och
vill komma i
kontakt med oss?

◆ Johanna Berg

johanna.berg@trollhattan.se

0520-49 59 79

◆ Hjalmar Oskarsson

Hjalmar.oskarsson@trollhattan.se

0520-49 54 79

Information läggs löpande ut på
hemsidan:

www.trollhattan.se/hults-hojd





Trollhättans Stad